

DX1002M ICM - Oljekondisjoneringsunit

Elektrisk drevet oljekondisjoneringsenhet Mobil, med automatisk partikkelteller

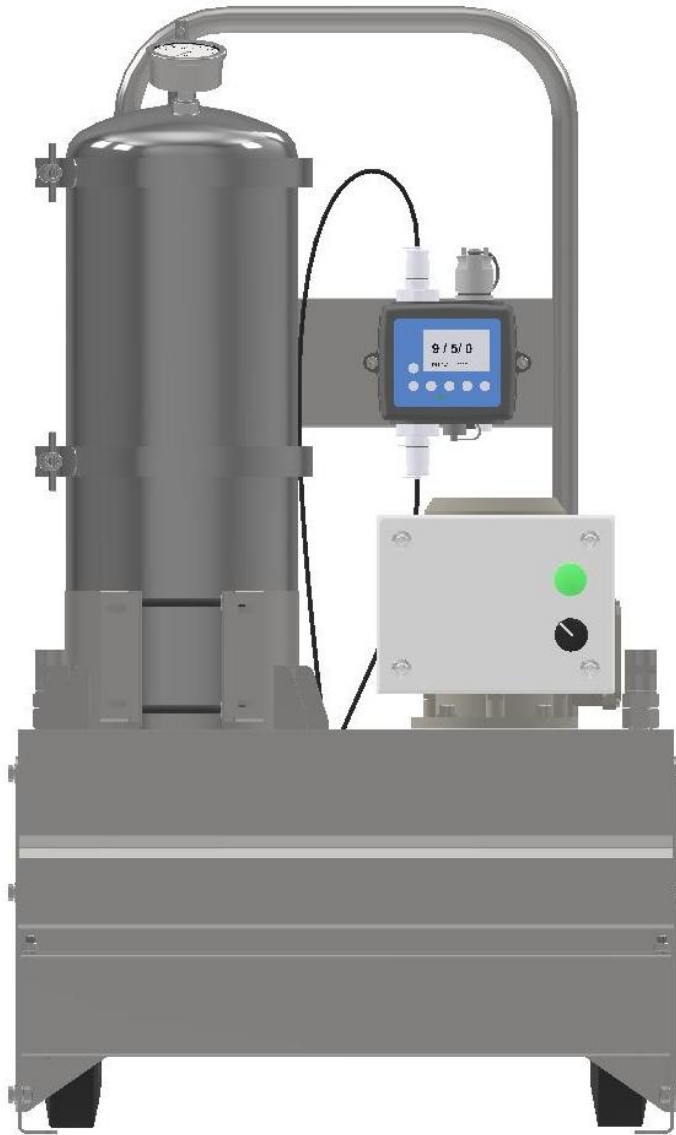
Et nytt modulært filterhus arrangement gir fleksible og plassbevisste løsninger for å integrere patron-element til både nye og eksisterende system. Vi kan supplere fra 1 opp til 3 DXO patron-element som en unit i et kompakt og plassbesparende oppsett. Dette gjør rense-systemet skalertbart fra smått til stort

Den elektrisk drevne oljekondisjoneringsuniten kan styres med en rekke standard alternativer som gir en effektiv behandlingspakke. Kan tilpasses de fleste oljesystemer. Løsningen er modul og fleksibel for å tillate kundespesifikke løsninger og krav. DX1000W serien er for vegg eller skott montering og kan bygges opp til 3 i høyden. T serien er for dekk/Gulv montasje og kan utvides til langt større systemer

Den mobile uniten kan lett fraktes på hjul med gummiert bane. Hjuloppheng og håndtak er laget i SS316 rustfritt stål.

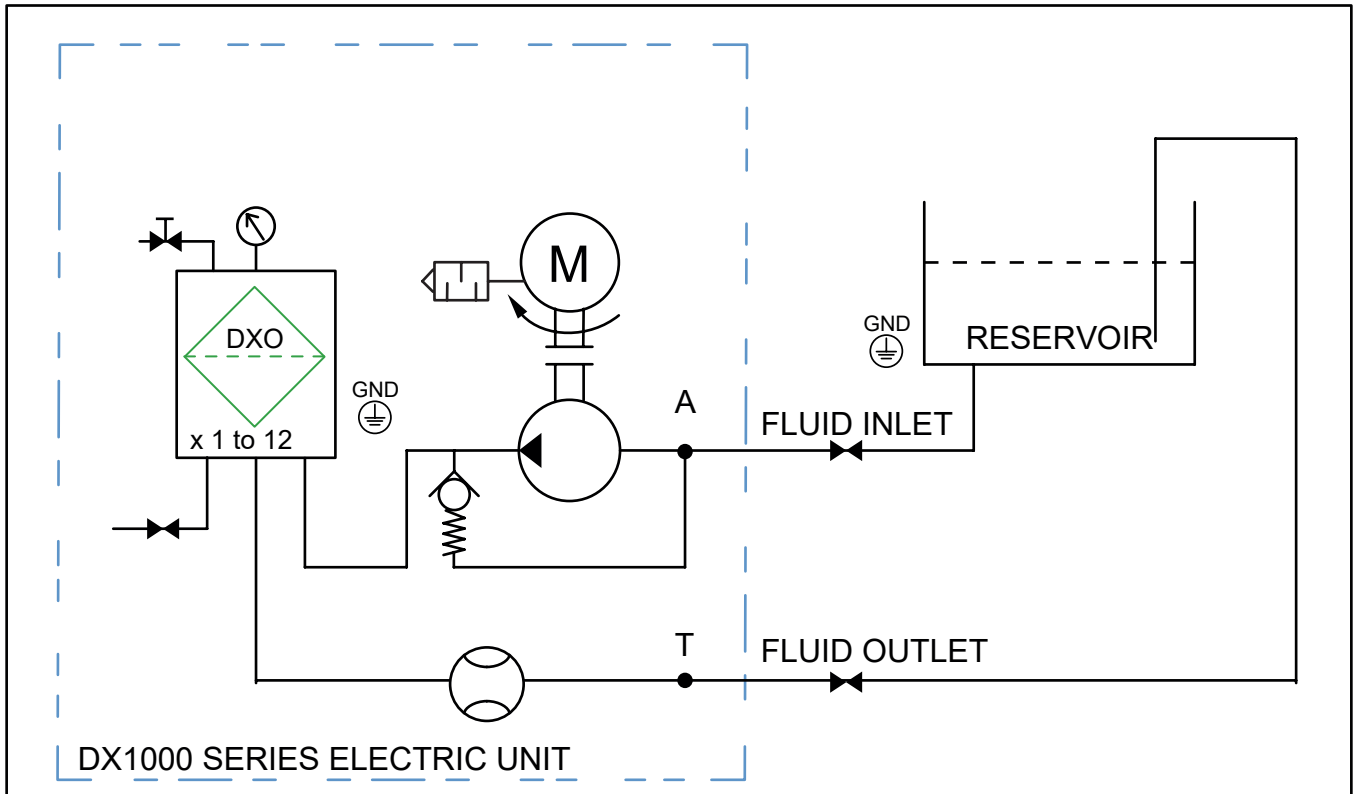
Den automatiske partikkeltelleren vil til enhver tid vise oljens renhet med partikkeltall i ISO eller NAS, samt relativ fuktighet. Dette gjør det lett å følge med på renseprosessen.

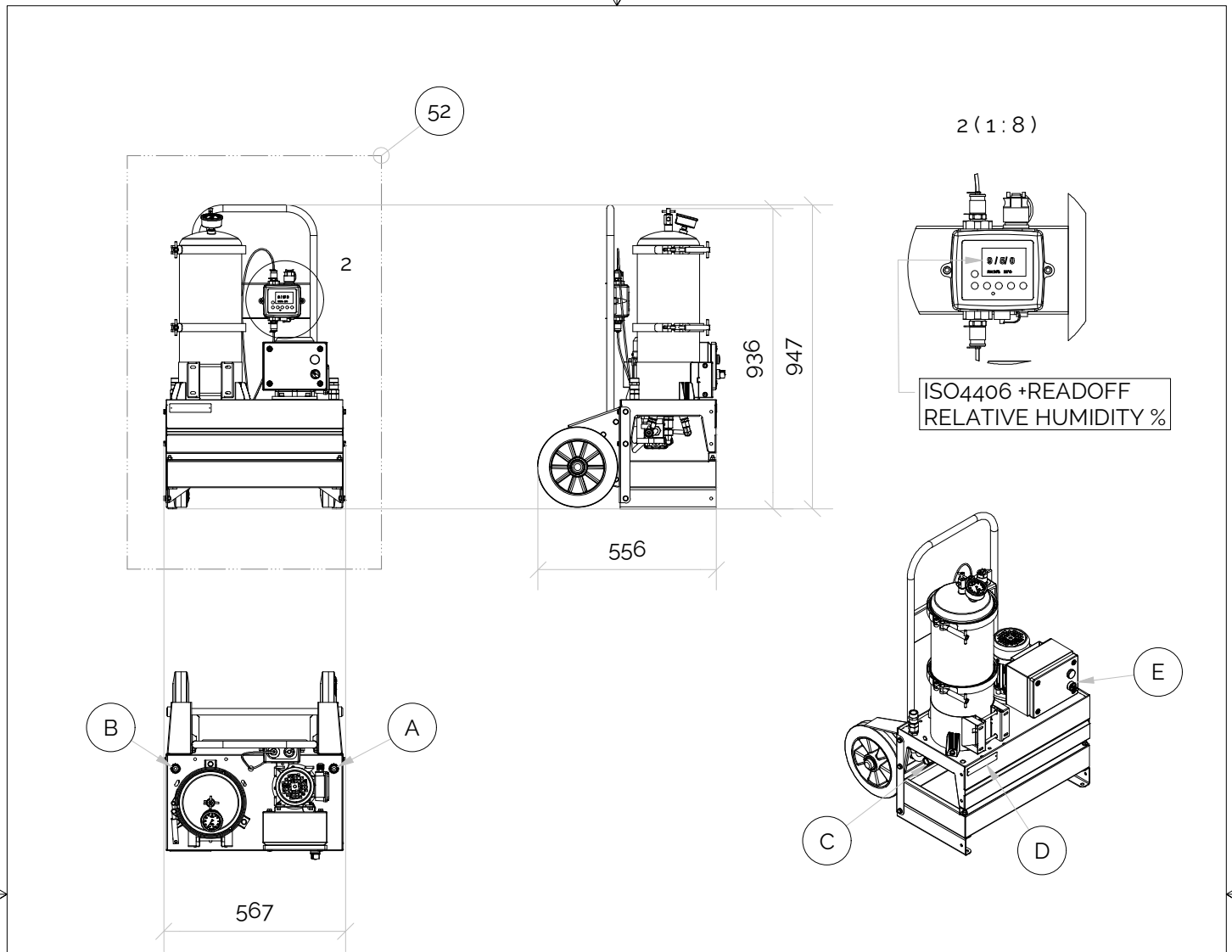




| | |
|-------------------------------|---|
| Electric Motor | 220-480VAC 50 /60HZ |
| Max. Pressure [Barg] | Fluid Pressure 7 barg max. |
| Pump & Connection Ports | Fluid cleaning side: 3/8"BSP In & Out. |
| Sight Glass | Yes |
| Hydraulic Oil Volume Capacity | 6000 litre@ 32cSt |
| Typical Flow | 2 Lpm per insert @ ISOVG32 |
| Purify Properties | Particles 0,1 Micron, Varnish, Bacterias, Water |
| Weight [Kgs] | 53 kg dry weight, no insert |
| Measure [mm] | H 947 x D 556 x L 567 |
| Material | SS316 |
| DXO Cartridge | x2 |

Schematic view of the electric driven unit





MOBILE ELECTRIC UNIT WITH SENSORS

230VAC, 50-60HZ

REMOVES HARMFUL CONTAMINANTS FROM LUBE;

- * PARTICLES, ABRASIVES & WEAR, 0.1 MICRON
- * REMOVES & MITIGATES VARNISH DEPOSITS
- * MOISTURE
- * BACTERIAS

CONNECT AS A KIDNEY, FROM OIL RESERVOIR & BACK

© 2020 Delta-Xero All Rights Reserved

PARTS LIST

| ITEM | QTY | PART NUMBER | DESCRIPTION | MATERIAL |
|------|-----|----------------------|--|----------|
| 51 | 1 | DX1001TGB-NN11211N-M | SINGLE MOBILE UNIT WITH PARTICLE COUNTER | SS316L |
| 52 | 1 | DX1002TGB-NN11211N-M | DOUBLE MOBILE UNIT WITH PARTICLE COUNTER | SS316L |
| 53 | 1 | DX1003TGB-NN11211N-M | TRIPLE MOBILE UNIT WITH PARTICLE COUNTER | SS316L |
| A | 1 | NA | PUMP PORT G1/2" | SS316L |
| B | 1 | NA | RETURN PORT G1/2" | SS316L |
| C | 1 | NA | DRAIN PORT G3/8" OR 1/2" | SS316L |
| D | 1 | NA | SIGNPLATE SNR NUMBER & CONFIGURATION | ALU |
| E | 1 | NA | CONTROLBOX, POWDER COAT PAINTED | STEEL |

| | | | | | |
|-------------------|------------|-------------|------|------|------------|
| Designed by ME | Checked by | Approved by | Date | Date | 06.01.2020 |
|-------------------|------------|-------------|------|------|------------|

| | | | |
|--|--|------------------|----------------|
| | DOUBLE MOBILE OIL CLEANER UNIT WITH PARTICLE COUNTER | | |
| | DX1002TGB-NN11211N MOBILE UNIT | Edition A2019 | Sheet 1 / 1 |